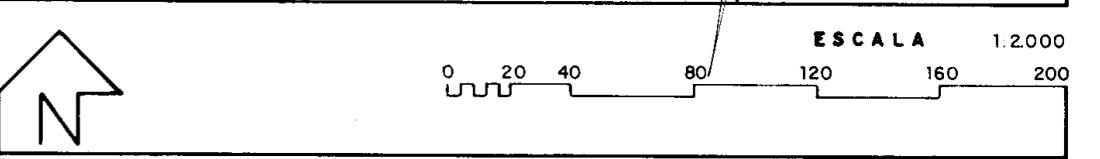




- ..... LIMITE TERMINO MUNICIPAL
- LIMITE AMBITO DE LAS NORMAS COMPLEMENTARIAS Y SUBSIDIARIAS
- LIMITE SUELO-URBANO
- LIMITE SUELO APTO PARA URBANIZAR
- ALINEACIONES EN SUELO URBANO. SECCION TOTAL PARA LAS DE NUEVA APERTURA
- TRAZADOS ESTRUCTURANTES VINCULANTES EN S.A.U.
- ALINEACIONES DE VIARIO ORIENTATIVAS EN S.A.U.
- ALINEACIONES DE ESPACIOS LIBRES Y EQUIPAMIENTOS VINCULANTES EN S.A.U.

COMUNIDAD DE MADRID  
 CONSEJO DE POLÍTICA TERRITORIAL  
 DOCUMENTACIÓN A QUE SE REFIERE EL PLAN DE ORDENACIÓN TERRITORIAL DEL GOBIERNO DE MADRID  
 PUBLICADO EN EL B.O.E. DE FECHA 21 FEB. 1991  
 Y B.O.C.M. DE FECHA 22 FEB. 1991



**NORMAS COMPLEMENTARIAS Y SUBSIDIARIAS DE LOS MOLINOS PARA LOS POLIGONOS 1-2-5-7-9 y 10**

|  |       |
|--|-------|
| PLANO DE ORDENACION<br>DENOMINACION ZONA A<br>ALINEACIONES Y RASANTES (SUELO URBANO) | P.5.1 |
|--|-------|

|  |  |
|--|--|
| FECHA DE REDACCION<br>DICIEMBRE 1990   |  |
| COMUNIDAD DE MADRID<br><b>CONSEJERIA DE POLITICA TERRITORIAL</b><br>DIRECCION GENERAL DE URBANISMO |  |